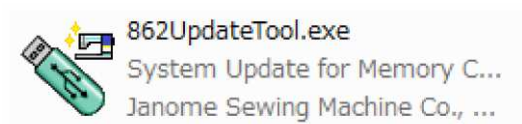


Инструкция по установке обновления программного обеспечения для Janome Memory Craft 15000 до версии 2.0.

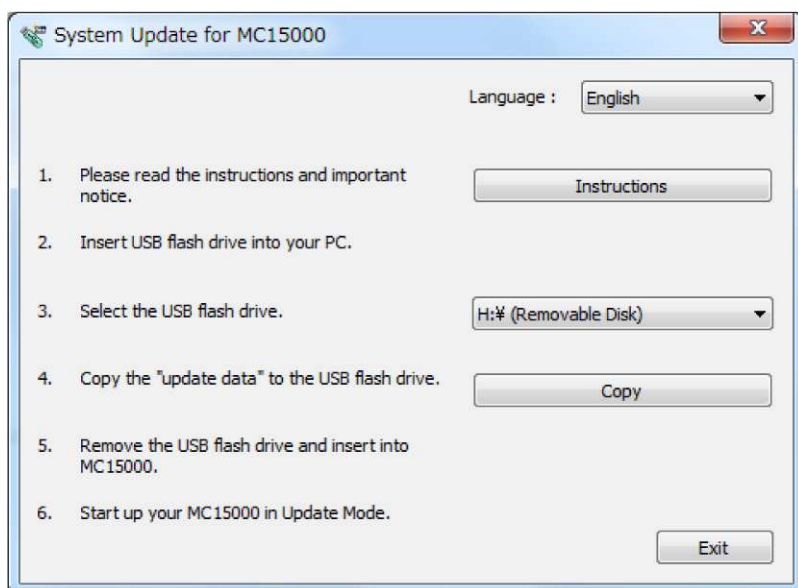
Это обновление предназначено только для владельцев швейно-вышивальной машины Janome Memory Craft 15000.

Процедура обновления:

1. Загрузите файл с обновлением с вебсайта www.janome.ru на свой ПК.
2. Откройте разархивированный файл и нажмите «UpdateMC15000V200». Пожалуйста, ознакомьтесь с инструкцией по распаковке файла из архива.
3. Дважды кликните по «862UpdateTool.exe».



4. Откроется окно **System Update for MC15000**. Нажмите на кнопку «Instructions» для появления инструкций по установке.



5. Выполните последовательно все пункты для завершения установки.