

Как использовать Essential Hoop (RE18)

Вам необходимо обновить MC15000 и Horizon Link Suite (если программа установлена) для использования Essential Hoop (RE18). Следуйте нижеприведенным инструкциям для обновления MC15000.

Как извлечь Zip-файл

Загрузите файл с обновлением с веб-сайта (URL-адрес: <http://janome.co.jp/e1.htm>) и разархивируйте его, следуя нижеприведенным инструкциям.

После извлечения файлов выполните процедуру начальной загрузки программы.

(Для пользователей Windows 8.1 / 8)

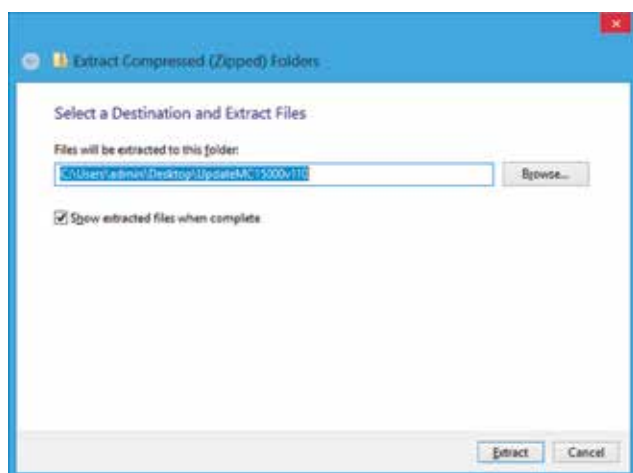
1. Щелкните правой кнопкой мыши по иконке zip-файла и щелкните Открыть, чтобы открыть файл с помощью Проводника.



2. Выберите Извлечь на вкладке Средства работы со сжатыми папками, а затем нажмите Извлечь все.



3. Выберите место, в которое Вы хотите поместить папку, например, Рабочий стол. Поставьте флажок Показать извлеченные файлы после завершения. Затем нажмите на кнопку Извлечь. Перенесенный файл будет показан в окне.

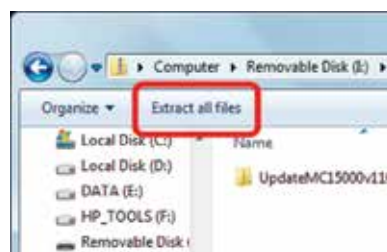


(Для пользователей Windows 7 / Vista)

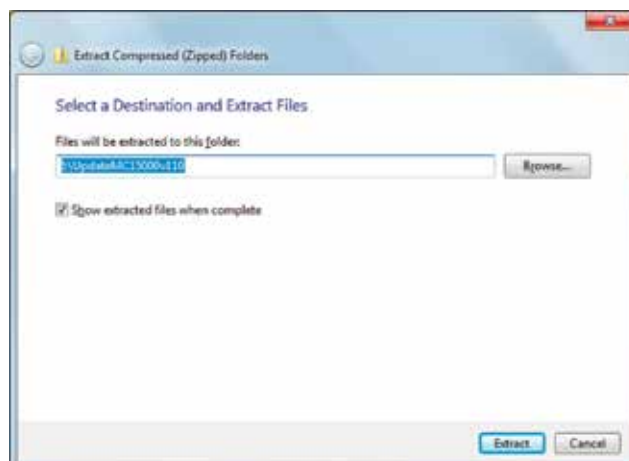
1. Щелкните правой кнопкой мыши по иконке zip-файла и щелкните Открыть, чтобы открыть файл с помощью Проводника.



2. Нажмите на кнопку Извлечь все файлы в окне.



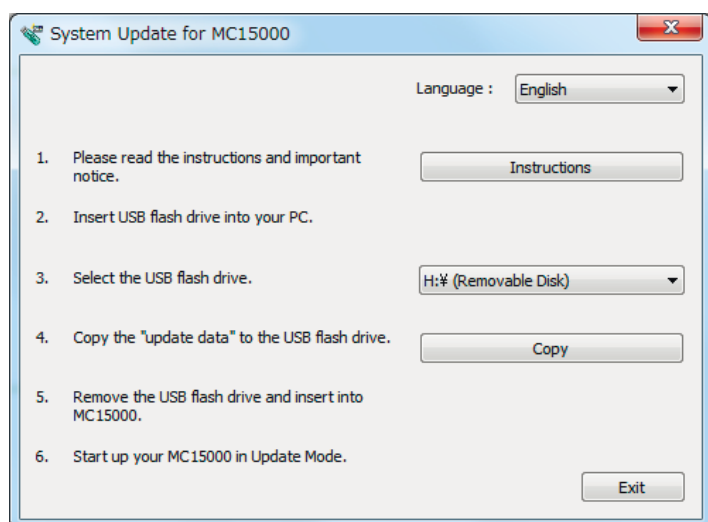
3. Выберите место, в которое Вы хотите поместить папку, например, Рабочий стол. Поставьте флажок Показать извлеченные файлы после завершения. Затем нажмите на кнопку Извлечь. Перенесенный файл будет показан в окне.



Новая версия Memory Craft 15000 Инструкции по установке

Способ обновления

1. Посетите сайт компании производителя JANOME (URL-адрес: http://www.janome.co.jp/e/e_downloads/soft/update/mc15kv110/UpdateMC15000v110.zip).
2. Перейдите в раздел **Memory Craft 15000**. Нажмите «**MC 15000 – Version 1.10 Update**» или до последней версии.
3. Прочтите все инструкции перед загрузкой файла обновления.
4. Установите флажок с надписью «**Click here to download Memory Craft 15000 Update Version 1.10**» или до последней версии.
5. Разархивируйте загруженный файл (см. стр. 1 «**How to Extract the Zip File**»).
6. Дважды щелкните по «**862UpdateTool.exe**». Откроется окно «**System Update for MC15000**».
7. Щелкните по кнопке «**Instructions**», после чего будет показано оперативное руководство по установке обновления.

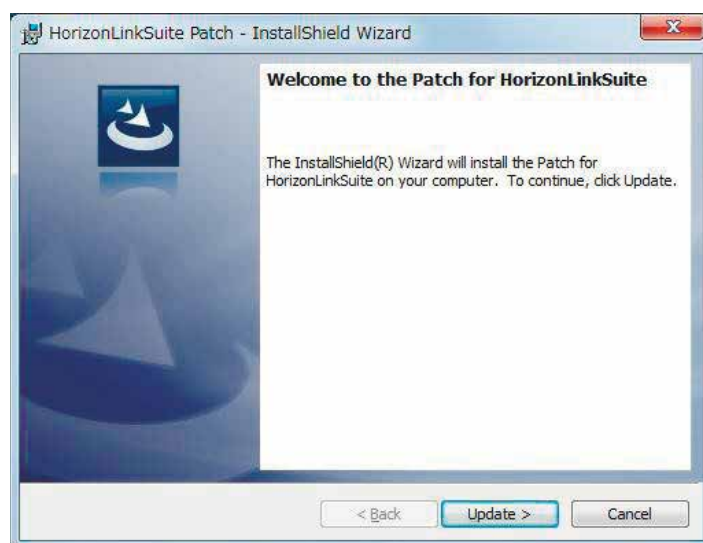


8. Следуйте инструкциям и выполните обновление.

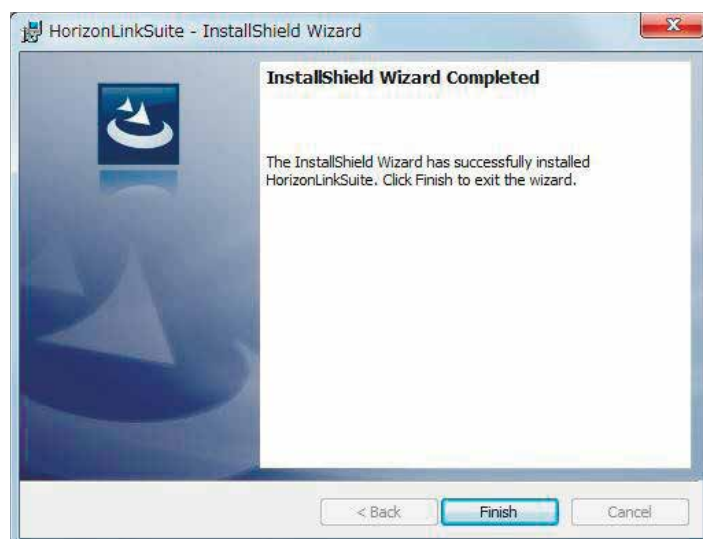
Новая версия Horizon Link Suite Инструкции по установке

Способ обновления

1. Посетите сайт компании производителя JANOME (URL-адрес: http://www.janome.co.jp/e/e_downloads/soft/update/hls110/HorizonLinkSuite110.exe).
2. Перейдите в раздел Horizon Link Suite. Щелкните по «**Horizon Link Suite 1.10**» или последней версии.
3. Прочтите все инструкции перед загрузкой файла обновления.
4. Установите флажок с надписью «**Click here to download Horizon Link Suite Version 1.10 Update File**» или последней версии.
5. Дважды щелкните по «**horizonlinksuite110.exe**». Откроется окно «**HorizonLinkSuite Patch – InstallShield Wizard**».
6. Нажмите «**Update**», и начнется процесс обновления. Появится окно Контроля учётных записей. Нажмите «Да».



7. Нажмите «**Finish**» после завершения обновления.



Обновление программного обеспечения для Janome Memory Craft 15000 для пялец Essential hoop (RE18)

1. Подготовка

Пожалуйста, предварительно ознакомьтесь с этой инструкцией для полного понимания выполнения всей процедуры обновления. Для смены языка, используйте окно выбора «Language» в правом верхнем углу. (Первый язык для отображения будет Английский.)

Вам понадобится USB-карточка для обновления Memory Craft 15000. Пожалуйста, используйте отформатированные USB-карточки, на которых имеется, по крайней мере, 45 Mb свободного пространства.

Примечание:

мы рекомендуем использовать высококачественные USB-карточки от известных производителей.

2. Используйте USB-карточку

Вставьте USB-карточку в соответствующий порт вашего компьютера.

Примечание:

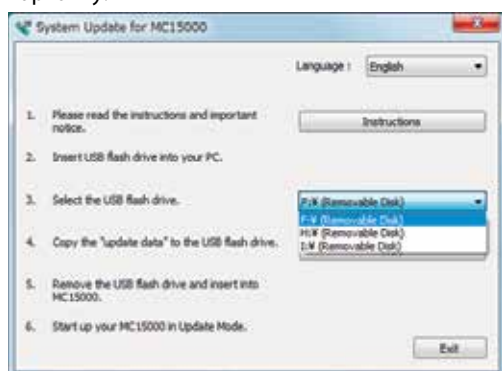
Пожалуйста, убедитесь, что вы правильно её вставили, и ПК её распознал.

3. Выберите USB-карточку

Откройте окно «System Update for MC15000», и выберите USB-карточку, которую вы вставили.

4. Скопируйте информацию для обновления

Нажмите на кнопку «Сору» и подождите до тех пор, пока все файлы, необходимые для обновления, будут скопированы на USB-карточку.



После того, как все файлы были скопированы на USB-карточку, аккуратно выньте её из своего компьютера.

5. Обновление системы

- (1) Выключите питание Memory Craft 15000.
- (2) Вставьте USB-карточку с файлами для обновления в USB-порт MC15000.

Примечание:

Можно использовать любой порт на Memory Craft 15000.

- (3) Одновременно зажмите кнопки Автоматической заправки и Позиционирования иглы на Memory Craft 15000 и включите питание. Обязательно удерживайте эти кнопки нажатыми как минимум 3 секунды до тех пор, пока на ЖК-экране не появится белый фон.



- (4) Цветная полоса появится на ЖК-экране, и процесс обновления будет запущен автоматически.



- (5) Когда обновление программного обеспечения будет завершено, ЖК-экран Memory Craft 15000 станет синим и отобразит слово «Finish».



- (5) Когда обновление программного обеспечения будет завершено, ЖК-экран Memory Craft 15000 станет синим и отобразит слово «Finish».
- (6) После завершения обновления, выключите Memory Craft 15000.
- (7) Выньте USB-карточку из Memory Craft 15000.
- (8) Снова включите питание Memory Craft 15000.
- (9) Проверьте версию программного обеспечения в открывшемся окне после включения ЖК-дисплея (в нижней правой части экрана).



Возможные неисправности

Если обновление не удалось, пожалуйста, проверьте следующее:

- Убедитесь в том, что USB-карточка правильно вставлена в Memory Craft 15000.
- Убедитесь в том, что вы не выключили питание Memory Craft 15000 или не вынули USB-карточку из Memory Craft 15000 до того, как обновление было завершено.
- Убедитесь в том, что обновленные файлы были правильно скопированы на USB-карточку.

6. Удаление ненужных файлов

Если обновление машины завершено успешно, папка с файлами обновления «UpdateMC15000v110» и заархивированный файл вам уже больше не нужны и могут быть удалены.

Открытие данных вышивки на **USB-карточке**.

Внимание:

- * Не используйте USB-карточка в местах, подверженных воздействию статического электричества.
- * Не роняйте и не ударяйте USB-карточку.
- * Не используйте и не храните USB-карточку в местах, подверженных воздействию высокой влажности, высоких температур или прямого солнечного света.
- * Не используйте и не храните USB-карточку в пыльных местах.
- * Обратите внимание, что содержимое USB-карточки может быть удалено или перезаписано.
- * Рекомендуется создать резервную копию данных (папки «EMB») на USB-карточке. В таком случае не изменяйте имена файлов и папок.
- * Не выключайте питание и не отключайте USB-карточку во время переноса данных, так как это приведет к потере данных и может повредить USB-карточку.

Открытие файла

Включите питание и откройте каретку. Нажмите на иконку переключения режима, и отобразится предупреждающее сообщение. Нажмите клавишу ОК, и каретка передвинется в исходное положение. На сенсорном экране появится окно режима вышивки.

① Иконка переключения режима

Вставьте USB-карточку, на которой находится файл с узором RE18, в USB-разъем машины. Откройте файл, нажав на иконку.

② Иконка открытия файла

Выберите иконку с изображением USB-карточки.

③ Иконка USB-карточки

Откройте папку, которая содержит нужный файл, нажав на соответствующую иконку.

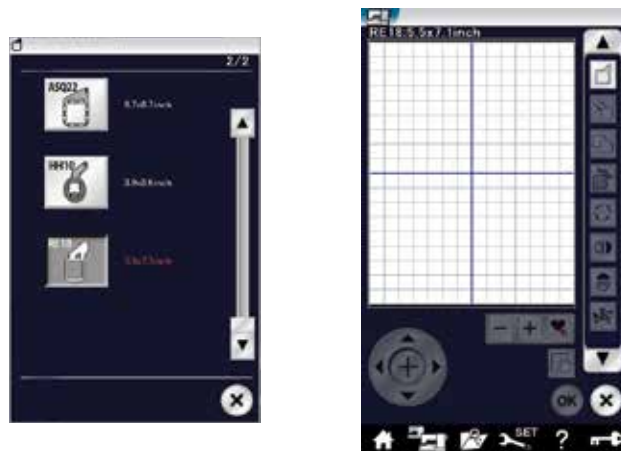


Как использовать **Essential Hoop (RE18)**

См. руководство по эксплуатации машины для вышивания.

Essential hoop отображается как «RE18» на сенсорном экране.

Откройте окно редактирования и выберите палец RE18. Отсортируйте список узоров по размеру палец и выберите палец RE18.



Внимание:

Обязательно снимите палец RE18 перед возвратом каретки в исходное положение. В противном случае магнитные зажимы могут задеть лапку для вышивания (P).

См. «КАК ИСПОЛЬЗОВАТЬ ШАБЛОННЫЕ ЛИСТЫ» на флэш-накопителе USB, чтобы использовать шаблонные листы.